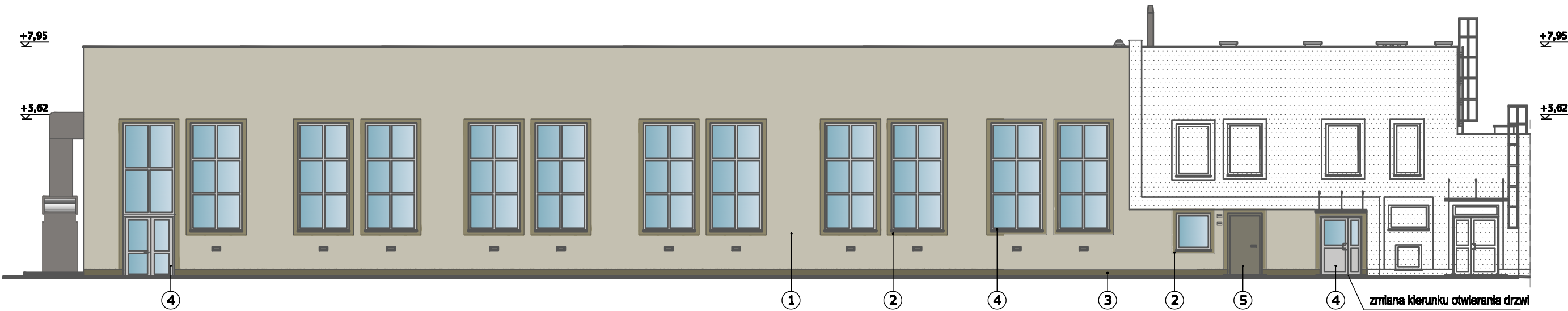
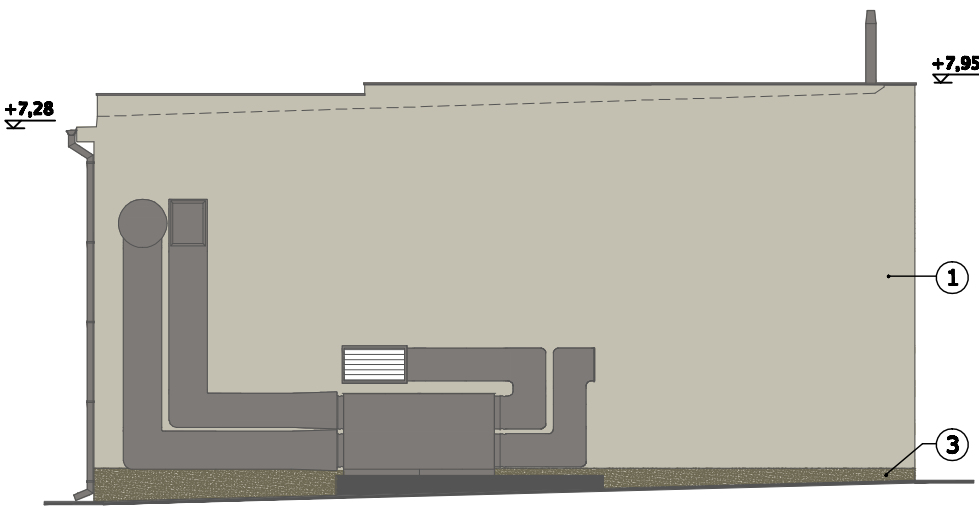


ELEWACJA PÓŁNOCNA




ELEWACJA PÓŁUDNIOWA



ELEWACJA ZACHODNIA

OZNACZENIA

- ① - kolor jasnoszaro beżowy- ściany RAL 1013
- ② - kolor ciemnoszaro beżowy- opaski wokół okien, kominy - RAL 1019
- ③ - kolor ciemny szarobeżowy tynk mozaikowy -cokół
- ④ - kolor biały - stolarka alumin. - RAL 9016
- ⑤ - kolor ciemnoszary - drzwi do kotłowni, rury ,rynny, obróbki blach. - RAL 7003
- ⑥ - kolor ciemnoszary- dach

AUTOR OPRACOWANIA : Biuro Projektowe "ARCONEL" sp. z o.o. ul. Sielankowa 14/9 20-802 Lublin				INWESTOR : Powiat Lubelski Zespół Szkół Im. Mikołaja Kopernika ul. Bychawska 4 24-200 Bełżyce	
NAZWA INWESTYCJI: Przebudowa pomieszczeń w budynku przy ul. Przemysłowej 44 w Bełżycach wraz ze zmianą sposobu użytkowania na kotłownię gazową				NUMER DZIAŁKI: 452/14 OBRĘB: [01] Bełżyce Rolne JEDN. EVIDEN.: [060901_4] BEŁŻYCE MIASTO	
PROJEKTANT(branża architektoniczna): mgr inż. arch. Ewa Lebieńska - Nowakowska			NR UPRAWNIENI: 924/76		
SPRAWDZAJĄCY(branża architektoniczna): mgr inż. arch. Marek Podolak			425/Lb/2001		
OPRACOWAŁA : Wiesława Frąk					
NAZWA RYSUNKU : ELEWACJE					
DATA: lipiec 2021r			NUMER RYSUNKU:		
STADIUM: PB-W		SKALA: 1 : 150		A/5	
UWAGI: PRZYJĘTE W OPRACOWANIU MATERIAŁY MOŻNA ZASTĄPIĆ INNYMI O PARAMETRACH NIEGORSZYCH OD ZAŁOŻONYCH. NINIEJSZE OPRACOWANIE STANOWI DZIEŁO AUTORSKIE I PODLEGA OCHRONIE ZGODNIE Z UST.83 Z DN.05.05.1994 O PRAWIE AUTORSKIM I PRAWACH POKREWNYCH					